

www.butech.or.kr



제7회 부산국제기계대전

# BUTECH 2015

5.20(수) ▶ 23(토) / *BEXCO*

30개국 500업체(국내400, 해외100) · 1,800부스

 부산광역시  부산시기계공업협동조합  부산경남금형공업협동조합

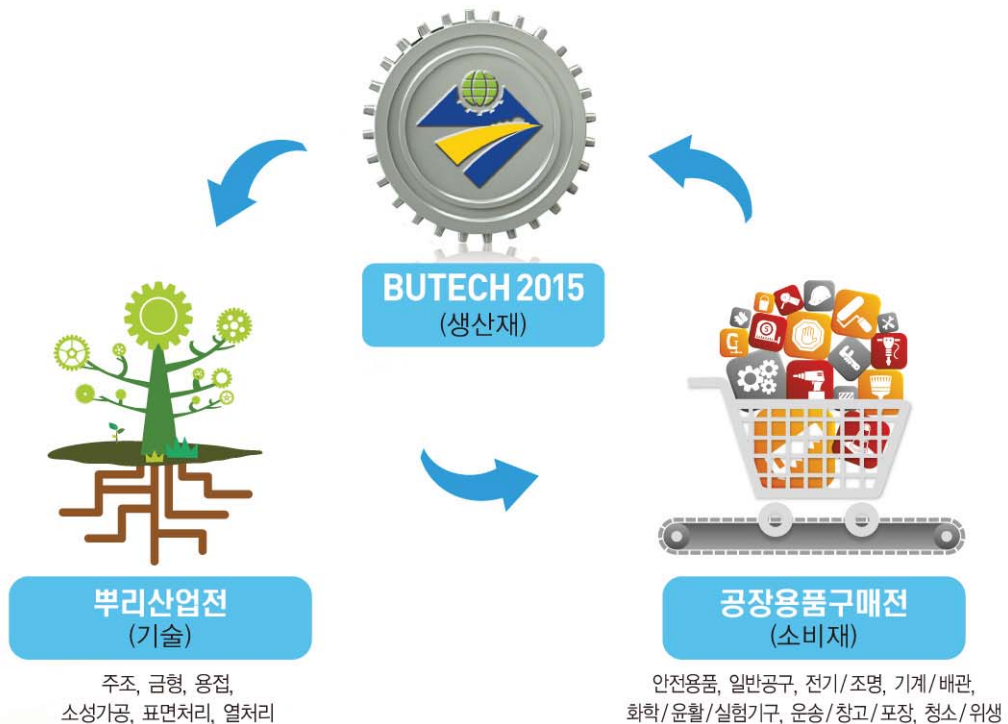




# 지금까지 이런 전시회는 없었다!!!

## 더욱 성장하는 BUTECH 2015

- ▣ 한국산업단지공단과 함께 공장에 필요한 용품을 구매할 수 있는 소비재 전시회와 핵심기술 뿌리산업전의 동시개최
- ▣ 산업체 운영에 필요한 전문분야의 One-Stop 시스템 구축



Busan International Machinery Fair  
**BUTECH 2015**

**뿌리산업전  
+  
공장용품구매전**





# Pride of Busan. BUTECH

## BUTECH is...

### 동북아시아 대표 기계산업 전시회를 지향합니다.

부산국제기계대전은 그동안 성공적인 전시 개최를 통해 국내 최고의 전시회로 자리잡았습니다. 한국을 넘어 동북아시아 지역의 국제적인 기계산업 전시회로 발돋움하고 관련 업체간의 활발하고 성공적인 비즈니스 교역의 장으로 도약하는 부산국제기계대전에서 성공의 기회를 마련하십시오.



### 세계가 주목하는 전시회! 이제 부산에서 만나보세요!

#### 동북아 최대의 기계산업벨트

- 국내 기계산업 생산액의 50% 이상을 차지하는 동남권(부산, 울산, 경남)은 동북아 최대의 기계산업 중심벨트
- 창원, 울산, 부산 등 기존의 국가공단 뿐만 아니라 2011년 조성된 화진, 지식과학단지
- 2014년 미음산업단지-부품전용공단, 생곡산업단지-지원순환특화단지, 거화산업단지, 강서보고산업단지, 풍상일반산업단지 준공
- 2014년 방사선 의·과학산업단지, 오리산업단지, 산양산업단지, 반룡산업단지 착공
- 2015년 원저력산업단지 조성 등 기계설비 수요증가액이 매년 10% 이상씩 증가

#### 제2 BEXCO 개관으로 국제적 규모의 첨단 전시장으로 변모

- 연면적 92,273sqm 전시장 개관
- 총 전시면적 46,318sqm로 대형 전시회 가능
- 4,000여석의 규모의 오디토리움은 기존 회의실과 연계하여 대형 국제회의 가능

#### 국제적인 기계 전시회 개최의 최적지

- 한태명양 중심항로에 있어 물류중심의 도시기능을 갖추고 있는 부산은 기계전시회로서의 최적지
- 2005년 APEC, 월드컵 조추첨행사, 2010년 G20정상회담 개최지로서의 높은 국제적인 인지도
- 2014년 ITU전권회의 유치로 세계적 이목이 집중된 국제행사의 메카로 자리매김

#### 효과가 검증된 국제전시회로 동북아 최대 기계종합전시회로 성장

- 2013년 부산국제기계대전, 25개국 413업체가 참가하고 102,563명(국내 98,266명, 해외 바이어 4,297명)이상의 관람객 내방
- 1,310,423,000 달러의 상담과 269,833,000 달러의 계약으로 국내 기계산업 해외판로 개척의 창구 역할





# Accomplishment of BUTECH

부산국제기계대전은 한국을 넘어  
아시아 대표 기계산업 전시회로 성장하였습니다.

지난 2003년 20개국 350개사 704부스를 시작으로

2005년 22개국 483개사 1,052부스,  
2007년 25개국 406개사 1,402부스,  
2009년 22개국 450개사 1,300부스,  
2011년 23개국 420개사 1,469부스,  
2013년 25개국 413개사 1,486부스가 참여  
명실상부한 동북아시아 최고의 국제적인 전시회로 발전하였고,

또한 2003년 관람객 82,400명(국내 80,700명, 해외 바이어 1,700명), 구매상담액 151,178,000달러,  
2005년 관람객 119,830명(국내 116,520명, 해외 바이어 3,310명), 구매상담액 476,350,000달러,  
2007년 관람객 129,209명(국내 124,889명, 해외 바이어 4,320명), 구매상담액 982,550,000달러,  
2009년 관람객 109,000명(국내 105,510명, 해외 바이어 3,310명), 구매상담액 916,000,000달러,  
2011년 관람객 100,140명(국내 95,924명, 해외 바이어 4,216명), 구매상담액 1,239,000,000달러,  
2013년 관람객 102,563명(국내 98,266명, 해외 바이어 4,297명), 구매상담액 1,310,423,000달러,  
구매계약액 269,833,000달러 달성 등 실질적 비즈니스 교역의 장으로 발전하였습니다.

## Preview

2015년 부산국제기계대전이 새로운 변화를  
준비합니다.

**기술과 소비재의 만남, 시너지효과의 극대화**

산업의 근간인 뿌리산업전과 산업용재료 이루어진 공장용품구매전 동시개최로 관련산업 종사자 대거 참관

**Fair Extension**

High Technology 전시관 확대운영

**바이어와 VIP마케팅**

풍부한 글로벌 네트워크를 통한 해외 바이어 유치와 차별화된 홍보전략으로 비즈니스 페어로서의 전문성 강화

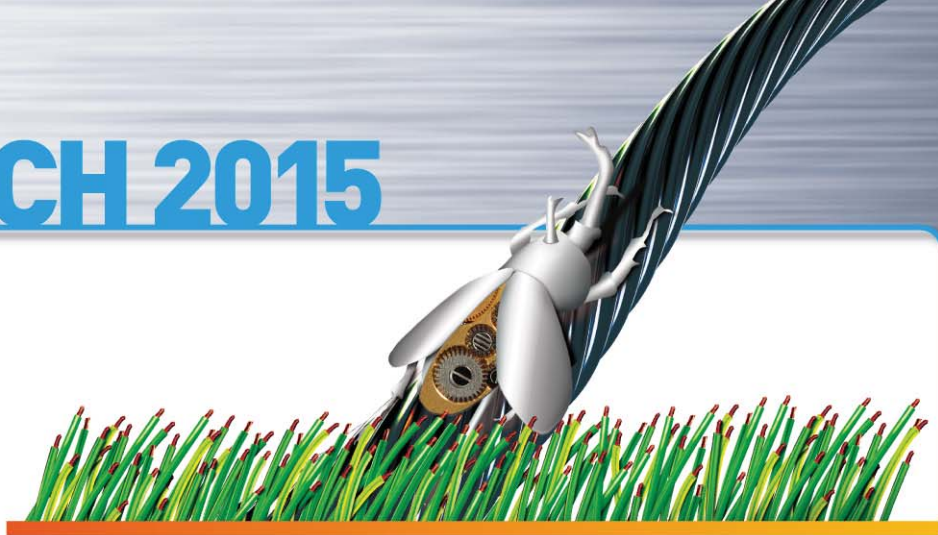
**다양한 분야별 전문관 운영**

최첨단 기계산업을 주도할 국내 기업 유치와 분야별 전문관 운영으로 비즈니스 효과 극대화





# BUTECH 2015



## 「전시회명」

- 국문 : 제7회 부산국제기계대전
- 영문 : Busan International Machinery Fair 2015
- 약칭 : **BUTECH 2015**

## 「전시기간」

- 2015. 5. 20(수) ~ 23(토) / 4일간

## 「전시장소」

- **BEXCO** (벅스코)

## 「전시규모」

- 제 1전시장 전홀(26,508㎡) + 제 2전시장(4,968㎡) 총 1,800부스

## 「주 최」

- 부산광역시, 부산시기계공업협동조합, 부산경남금형공업협동조합

## 「주 관」

- 한국산업마케팅연구원, 더페어스, 대한무역투자진흥공사

## 「후 원」

- 지식경제부, 중소기업청, 중소기업협동조합중앙회, 한국산업단지공단, 한국기계연구원, 한국기계공업협동조합연합회, 부산상공회의소

## 「참가업체」

- 30개국, 500개 업체(국내:400업체, 해외:100업체)

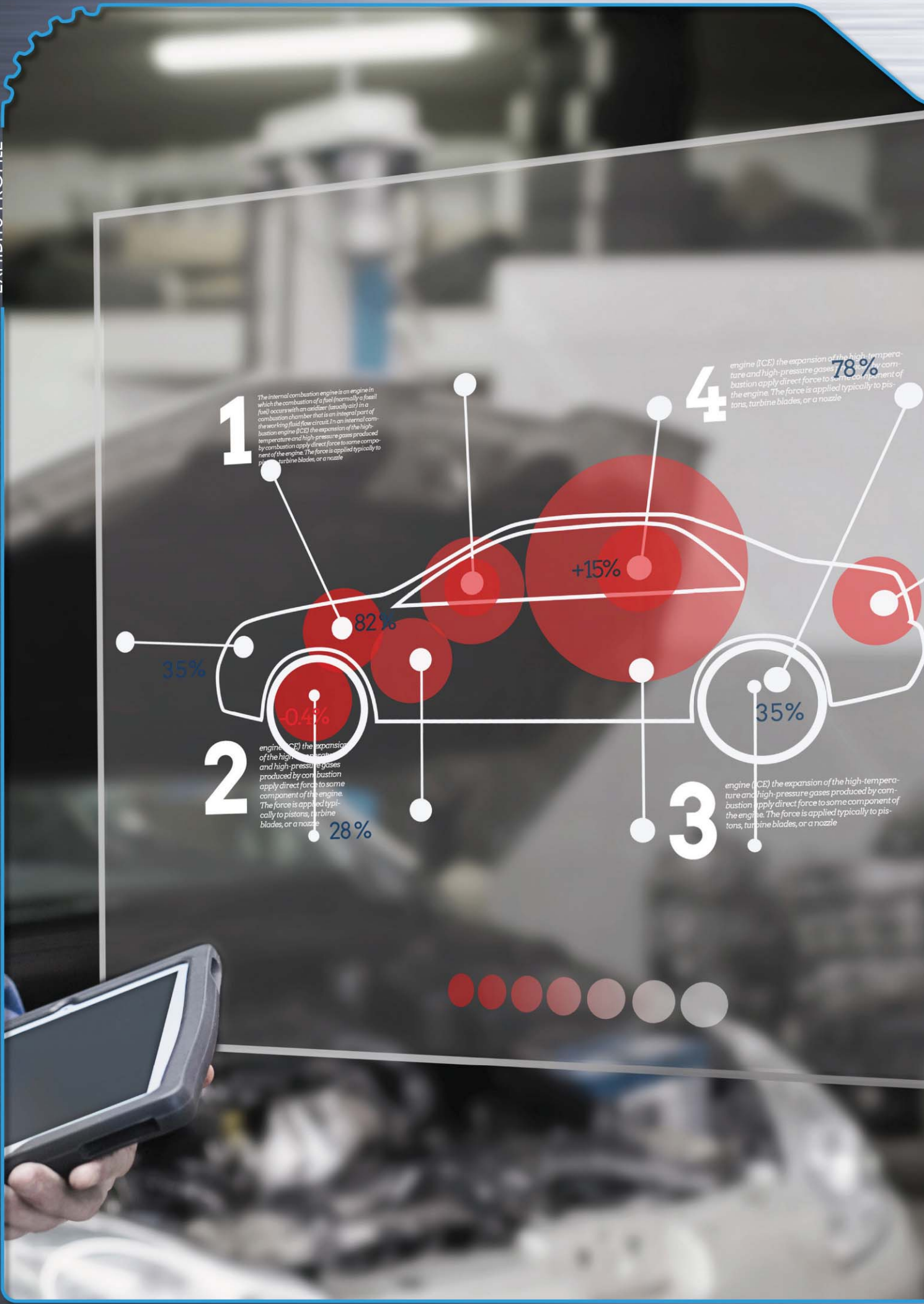
## 「관 람 객」

- 110,000명(국내:105,000명, 해외:5,000명)

## 「부대행사」

- 수출 및 구매상담회
- 국제기계기술 심포지움
- 신제품·신기술 발표회
- 수요가 단체 세미나
- 대한기계학회 학술대회
- 기술(로봇·컨트롤)과학 아카데미 등





1

The internal combustion engine is an engine in which the combustion of a fuel (normally a fossil fuel) occurs with an oxidizer (usually air) in a combustion chamber that is an integral part of the working fluid flow circuit. In an internal combustion engine (ICE) the expansion of the high-temperature and high-pressure gases produced by combustion apply direct force to some component of the engine. The force is applied typically to pistons, turbine blades, or a nozzle.

4

engine (ICE) the expansion of the high-temperature and high-pressure gases produced by combustion apply direct force to some component of the engine. The force is applied typically to pistons, turbine blades, or a nozzle.

35%

82%

+15%

35%

2

engine (ICE) the expansion of the high-temperature and high-pressure gases produced by combustion apply direct force to some component of the engine. The force is applied typically to pistons, turbine blades, or a nozzle.

28%

3

engine (ICE) the expansion of the high-temperature and high-pressure gases produced by combustion apply direct force to some component of the engine. The force is applied typically to pistons, turbine blades, or a nozzle.







## 전시분야

Exhibits Profile

### AUTOTECH 국제공장자동화기기전

Busan International  
Factory Automation Equipment Fair

**산업용로봇 분야** 용접로봇, 도장로봇, 조립용로봇, 취출로봇, 핸들링로봇, 나사체결로봇, 가공용로봇, 2축직교좌표로봇, 다관절로봇, 부품삽입로봇, 극한작업용로봇, 검사로봇, 클린로봇 등

**자동전용기 및 가공기계 분야** NC/CNC공작기계, 금속가공기계, 편칭프레스, 절단/절곡기, 드릴연마기, 성형절삭기, 성형연삭기, 레이저가공시스템, 자동나사체결기, 자동드릴/탭유닛풀리가공기, 용접기, 플라즈마절단기, 각종 도장기기, 산업용정소기, 항온항습기, 초음파세척기, 구리스자동주입기 등

**물류시스템** 자동창고 및 시스템, 컨베이어, 트럭로더, 자동포장기, 라벨러, 플라스틱벨트, 자동문, 무인반송차(AGV), 진공흡착이송시스템, 리프트, 지게차, 상하차시스템, 물류정보시스템 등

**유압압 분야** 유압실린더, 솔레노이드밸브, 에어드라이어, 에어컴프레서, 유압잭, 서보뉴매틱시스템, 진공펌프, 밸브류 등

**FA구성 및 요소기기 분야** AC/DC 서보모터, 드라이버, 컨트롤러, 스테핑모터, 속업소버, 인덱스드라이브, 커플링, 기어드모터, 클러치, 브레이크, 원감속기, 토크리미터, 변속기, 자동분사노즐, 정밀사프트, 전동드라이버, 슬라이드 유닛, 자동전압조정기, 무정전전원장치 등

**제어계측기기 분야** PLC, FA용 센서, 릴레이, 타이머, 카운터, 광전스위치, 디지털 인디케이터, 로드셀, 계량기기, 온도/압력계이지, 온도제어기기, 신호변환기, 적외선온도계, 이미지프로세싱 및 비전시스템, 계측설비기기 등

**CAD/CAM/CAE 및 IT 분야** CAD/CAM/CAE, FA소프트웨어, 생산관리시스템, 정보관리시스템, 설계자동화시스템, 프로세스컨트롤, 모니터링시스템, 워크스테이션 관리시스템, 산업용컴퓨터 등

### MACHTECH 국제기계기술전

Busan International  
Machinery Technology Fair

**금속공작기계·금속가공기계** 금속절삭, 절단, 연삭, 연마기기/판금가공, 절단, 표면마킹기기/파이프, 봉재 가공기기/기계부품가공기계

**산업기계** 기관, 터빈/펠프, 종이가공기계/풍수력기계/인쇄·제본기계/밸브, 피팅류/고무·프라스틱 가공기계/농업용 기계/유리·요업용 기계/건설, 광산기계/기타 일반산업용 기계·설비/섬유기계, 재봉기

**수송·물류·포장기계** 운반, 하역, 보관, 배송관련 물류기기, 장치 및 시스템/식품, 음료, 과자류, 병류 제조(가공)기기 및 설비/충진, 캡핑, 조립, 포장관련기기 및 시스템/농·수·축산물 가공기기 및 설비

**주·단조·열처리·도장기계** 주조 및 압연기/산업용 로 및 버너/기타 관련기기

### DIMOTECH 국제금형산업전

Busan International  
Die · Mold Industry Fair

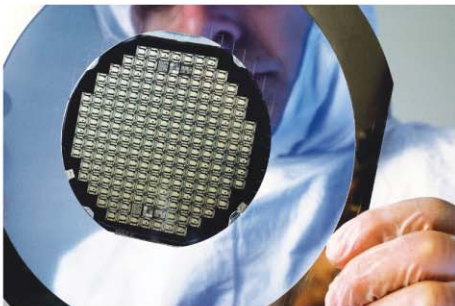
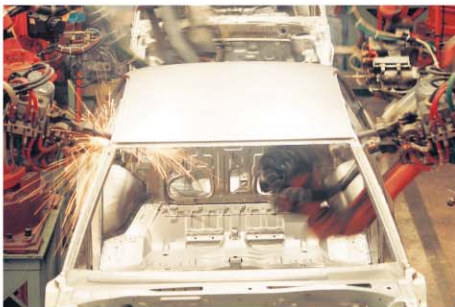
**금형/부품/소재 분야** 플라스틱금형, 프레스금형, 글라스금형, 다이캐스팅금형, 코아금형, 압력주조 금형, 분말야금금형, 금형부품, 진공성형, 몰드베이스, 다이세트, 금형강, 클램핑틀, 다이핀, 흑연전극소재 등

**금형가공 및 성형기기 분야** 사출성형기, 압출성형기, 블로우성형기, 다이캐스팅기, 진공성형기, CNC선반, CNC밀링머신, 머시닝센터, 방전가공기, 보링기, 드릴링머신, 벤딩머신, 와이어커팅기, 흑연 전극가공기, 모델가공기, 조각기, 플레이너, 주조기, 단조기 등

**CAD/CAM 및 소프트웨어 분야** CAD/CAM 시스템, PDM 시스템, CAE 시스템, 금형설계 소프트웨어, 금형제작 소프트웨어, 금형가공 소프트웨어, 몰드금형설계, 프레스설계, 드래프트 등

**계측 및 검사 분야** 3차원 측정기, 레이저측정기, 정밀계측기, 시험기, 시험사출기, 경도측정기, 투영기, 항온항습기, 냉각기, 온도조절기, 방전피복장치, 각종 측정기기 및 검사기기 등

**기타분야** 각종 금형자재 및 부품, 기기수리 서비스, 각종 기술정보 및 관리, 컨설팅, 연구소, 인터넷 서비스 등











## ENVITECH 국제환경산업전

Busan International Environment Industry Fair

### [환경산업]

**수질관리** 하수처리관련 기술과 설비 및 플랜트, 전기설비, 각종 밸브, 담수, 화학약품, 멤브레인 플랜트, 열처리, 산화처리, 중성화플랜트, 이온교환설비, 투약설비, 생화학 처리, 활성화플랜트, 통풍설비, 송풍기, 질화, 반질화, 살균, 퇴비화설비, 슬러지관련 설비, 스크린프레스, 필터 프레스, 폐수처리, 이온교환기, 분리기, 드릴, 해양 오염 방제장비, 하수관 건설보수 관련, 배수관 건설보수 관련, 각종펌프, 수자원 관련기술, 배수구와 부속품 외

**대기관리** 각종 여과기, 공조기기, 각종 집진기, 촉매환원기, 탈황기, 산화기, 흡착기, 생물학적 처리기, 반응기, 악세사리(팬, 후드, 덕트, 연돌 등) 외

**폐기물 처리 재활용** 폐기물수집과 운반, 폐기물처리, 선별플랜트, 압축기, 파쇄기, 스크리너, 믹서, 프레스, 건조기, 열처리, 소각 플랜트, 가스처리, 먼지처리, 퇴비화, 음식물쓰레기 처리기술 및 설비, 폐유처리, 폐지처리, 페타이어처리, 건축폐기물처리, 필트레이션플랜트, 폐플라스틱고무처리, 슬벤트처리, 사고예방 안전 외

**측정분석 연구 기술** 측정기술, 농도압력계기, PH측정, 수질측정, 기록장치, 개스미터, 방출측정장비, 플로우미터, 온도측정, 지시기, 하수샘플러, PH센서, 완전측정 스테이션, 분석기술, 연구기술, 분석기, BOD측정기기, 연구장비, 연구소측정기기, PH지시기, TOC측정기기, COD측정기기, 하수정화조절 시스템, 중앙통제시스템, 리모트모니터링시스템 외

**서비스** 폐기물처리 서비스, 폐기물관리, 엔지니어링서비스, 파이낸싱, 컴퓨터하드웨어와 소프트웨어, 연구소, 협회, 기관 외

**기타** 에너지, 환경친화제품, 소음 진동 관련 기술 및 설비, 거리청소, 토양복원, 배기가스처리, 연구기관, 대학, 기술이전, 교육, 훈련 외

### [화학기술]

**플랜트기기 분야** 플랜트엔지니어링, 신에너지, 바이오 테크, 화학기기, 분체기기, 회전기기, 공업용 보일러, 배관기기, 장치재료

**화학제품** 무기/유기공업제품, 정밀화학제품, 석유화학제품, 플라스틱고무제품, 농약 및 중간체, 의약품 및 중간체, 염·안료 및 중간체, 계면활성제, 합성수지, 접착제, 정밀유업, 전자재료, 신소재, 화학실험용 약품

## BUPAM 국제부품·소재산업전

Busan International Parts/Material Industry Fair

**기계 분야** 냉각롤, 릴리프밸브, 광·렌즈및부품, 세라믹부품, 공조기기제어기, 극세사방사노즐, 열교환기, 분리막 및 분리기, 초음파진동기기, 여과기, 필터, 측정유닛, 제진기기, 흡음기기, 판독기, 응용분석기, 마이크로 액츄에이터

**자동차 분야** 유해물질 대체소재 및 부품, 내마모 부품, 자동차용 필터, 블랙박스, 실내공기 최적화부품, 차동제한장치, 광센서제어모듈, 전자제어기, 컨트롤러용 BLDC모터, 고기능사시, 구동부품, 인젝션시스템, 나노복합소재, 스마트에어백, 전자제어식부변속기

**전기 분야** 절연부품, 차단기용 부품, 무접점릴레이, 소형정밀모터, 용접기용 부품, 컴파운드, 스위치 부품, 광전에너지변환모듈, 회전기부품, 명면집적 LCT, 압전컨버터, 폴리머 2차전지, 리튬계 1차·2차 전지, 연료전지, 조영제어기 및 모듈, 전자식안정기, 흑연 BOAT, 강압용 압전컨버터

**금속 분야** 이층접합 GRATEBAR, 공조냉동기기용 소재, 알루미늄소재, 고강도 스테인레스선재, 탈산제, 전극판용소재, 초경소재, 전자파차폐소재, 복합파이프, 무연쾌삭성 합금, 전극재, 동합금선재

**전자 분야** 전압제어발진기, 전자부품용 소재, 디스플레이용 부품, 광통신모듈, 광케이버, 칩세라믹 콘덴서, 아날로그 IC, 휴대폰용 부품 및 소재, 블랙박스용 모듈, 모바일 광통신용 SOC, RF용컨버터, 인덕터 및 트랜스포머, 평탄화용발포재, 정밀세라믹부품, X선감지모듈, 반도체용 소재 등

## TWELTECH 국제용접·공구산업전

Busan International Tool/Welding Industry Fair

**용접 분야** 용접기기, 절단 및 성형기기, 용접 및 절단재료, 용접 및 절단악세사리, 기계화 및 자동화용 접음 장치 및 기기, 위생안전 보호구, 금속가공용 기자재, 시험 기기, 브레이징 및 납땜, 표면처리 장비, 판금 및 용접용 구조물공정용 기계, 산업용 로봇, 기타 용접관련기기

**공구 분야** 특수강공구, 다이아몬드공구, 초경공구, 전동공구, 마그네틱공구, 기계공구, 공기압공구, 연마용 초음파, 연마지석, 정밀바이스, 공구화일시스템, 콘트롤유닛 등







## 국내홍보

### 미디어홍보

공중파	신문	전문지
TV SPOT 방송(100회이상), MBC, KBS, KNN뉴스 및 ID방송, 라디오방송	부산일보, 국제신문, 경남신문, 한국경제, 매일경제 등 특집기사	자동화기술, 엔지니어링, 기계기술, FA저널 등 15개 전문지 전시회 광고 및 홍보

### 선전홍보물

선전탑설치	육교현판	현수막
서울, 부산, 창원, 울산 주요광장	서울, 부산, 울산, 북산, 창원, 여천공단 주요 간선도로	부산, 창원, 울산, 대구, 여천, 광양, 포항, 수도권 등 공단 중심 설치

### 온라인홍보

- ▶ www.butech.or.kr 공식 홈페이지 운영
- ▶ 주최 및 후원기관 홈페이지 링크 홍보
- ▶ 대상 수요층에게 e-mail 발송
- ▶ 참관객 사전등록

### 초청장발송

- ▶ 무료관람 초청장(10만부)발송
- ▶ 한국산업단지공단 산하 20개 단지내 10,000여개 입주업체
- ▶ 영남지역(50인 이상)기업체
- ▶ 전회년도 관람객(102,563명)

### 간행물 발간 배포

- ▶ 전시회 종합카다록 발간 배포
- ▶ 전시회 관람안내서 제작 배포
- ▶ 전시회 뉴스레터 제작 배포
- ▶ 홍보용 CD제작 배포 (20,000개)

### 국내전시 참가/참관홍보

- ▶ AUTOMATION WORLD(국제자동화기기전)
- ▶ SIMTOS(서울공작기계전)
- ▶ KOFAS(창원자동화정밀기기전)
- ▶ KIMEX(한국국제기계박람회)
- ▶ DAMEX(대구국제자동화기기전)
- ▶ INTERMOLD(국제금형기기전)
- ▶ ENTECH(국제환경에너지산업전)

## 해외홍보

### 해외프로모션

- ▶ MEREB0 MESSE(독일)
- ▶ T Link(스위스)
- ▶ Vietnam Fair(베트남)
- ▶ TAITRA(대만)

- ▶ CCPIT(중국)
- ▶ Machinery Resource(대만)
- ▶ Paper Communication(홍콩)
- ▶ Qingdao Shenglong Business Co., Ltd.(중국)

※업무제휴 및 광고홍보

### 해외전시 참가/참관홍보

- ▶ IMTS(시카고국제공작기계전)
- ▶ JIMTOF(일본공작기계전)
- ▶ TIMTOS(대만국제공작기계전)
- ▶ MTA-Malaysia(말레이시아기계전)

- ▶ CIMES(중국국제기계설비전)
- ▶ TATEF(터키국제기계전)
- ▶ INTERMACH(태국국제기계전)
- ▶ EASTPO(상해공작기계전)

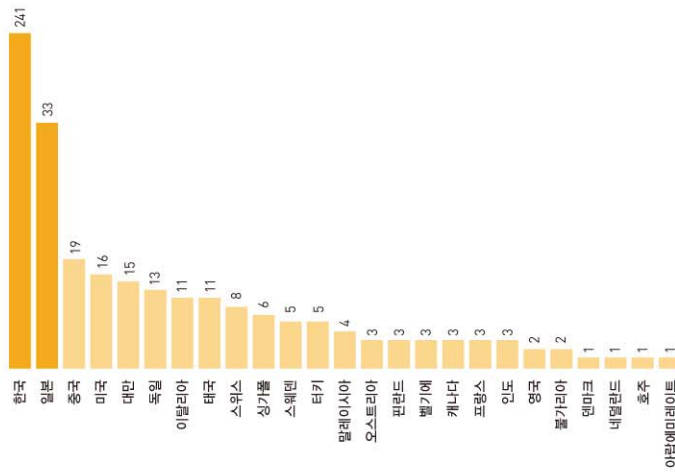
### 해외바이어 초청(5,000명)

- ▶ KOTRA 해외무역관(46개 무역관)
- ▶ 부산시 해외 자매도시, 무역투자사무소(오사카, 기타큐슈, 요코하마, 상해 등)
- ▶ 기계조합 제휴기관(상해시 행업조합 등)
- ▶ 한국주재 대사관 및 외국기업단체
- ▶ 해외 Agency(유럽, 미주, 아시아 등)





## 참가업체 현황



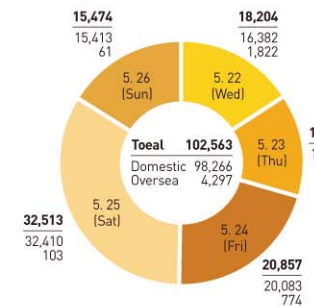
국가별 참가업체

참가목적

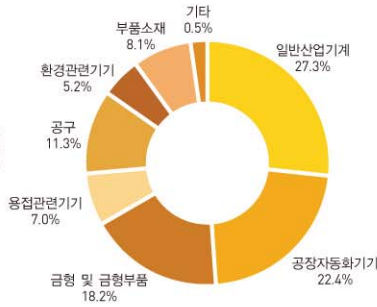
전반적 경쟁력



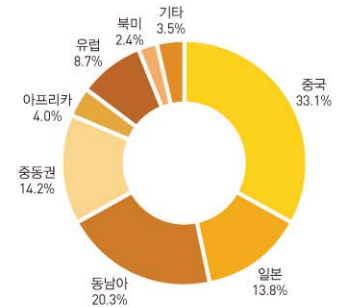
## 참관객 현황



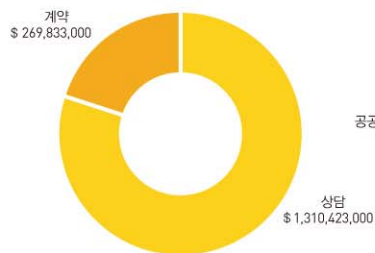
일별 참관객



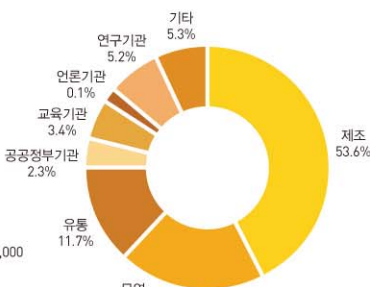
관심분야



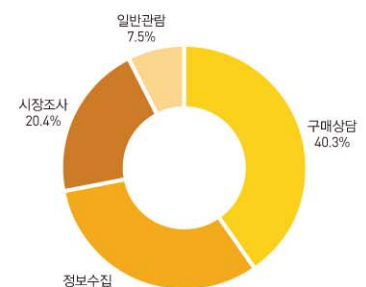
지역별 해외바이어



상담 및 계약



업종분류



관람목적



# 참가신청안내

Application Guidelines

**신청기간** 2015년 3월 20일(금)까지 선착순 신청접수(부스 소진 시 조기 마감)

**신청방법** 온라인 참가신청, 참가신청서(소정양식) 및 사업자등록증사본을 E-mail, Fax. 송부와 함께 참가비 50% 납입

## 참가비

(부가세별도)

구분	면적	참가비
독립부스	1 Booth (3m×3m= 9m <sup>2</sup> )	국내: 1,600,000원, 해외: \$2,700
조립부스	1 Booth (3m×3m= 9m <sup>2</sup> )	국내: 1,950,000원, 해외: \$3,000

## 참가비 할인혜택(최대할인 50만원/부스적용)

구분	할인금액/부스	비고
부산지역업체	20만원	택1
경남지역업체	10만원	
기타지역 국내제조사	10만원	부산기계조합, 부산금형조합 회원사
조합 회원사	20만원	
마일리지	BUTECH2013	-
조기신청	2014. 9. 30 까지	해외 \$300
	2014. 11. 30 까지	해외 \$200
벤처기업	40만원	벤처기업·이노비즈 인증업체(국내제조사 중복할인 제외)

## 부대시설(설치 및 사용료)

(부가세별도)

전기	입축공기	급배수	전화	인터넷전용선	고객관리시스템
50,000원 / kW	150,000원 / 개소	150,000원 / 개소	80,000원 / 대	100,000원 / Port	200,000원 / 대

## 참가비 납부

구분	금액	납부방법
계약금	참가비 총액의 50%	참가신청서
잔금	참가비 총액의 50%	2015년 3월 31일(화)까지 납부

## 온라인 납부

은행	계좌번호	예금주명
국민은행	445701-01-097827	한국산업마케팅연구원

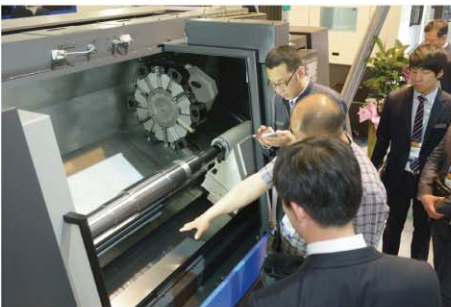
※ 송금시 반드시 "회사명"을 기재해 주십시오.

## 디렉토리 광고

(부가세별도)

구분	세부내역	단가	
디렉토리 지면광고	4도 칼라 국·영문판	표4	2,000,000원
		표2 / 대면	1,500,000원
		표3 / 대면	1,000,000원
		내지	500,000원

※ 신청기한 : 2015년 3월 31일(화)까지 ※ 관람객 및 바이어 제공 목적으로 제작, 배포(5,000부)







# 전시부스안내

Booth Guidelines



## 독립부스

전시자가 주최자로부터 전시면적만 제공받아 출품업체가 지정용역업체를 선정하여 전시장치물 설치 및 장식을 자체적으로 하는 부스

- ▶ 독립부스 최소신청 단위는 2개 부스임
- ▶ 시설 구조물의 높이는 전시장 바닥으로부터 6m를 초과할 수 없음(위치별 상이)
- ▶ 독립부스 출품업체는 장치 공사시 도면을 제출하여 주최측의 승인을 받아 시공
- ▶ 조명을 설치할 경우 반드시 전기를 신청하여야 함

## 조립부스

전시자의 편의를 도모하기 위하여 주최자가 조립식으로 된 부스 장치물을 일괄적으로 시공하여 주는 부스

- ▶ 기본장치 제공내역

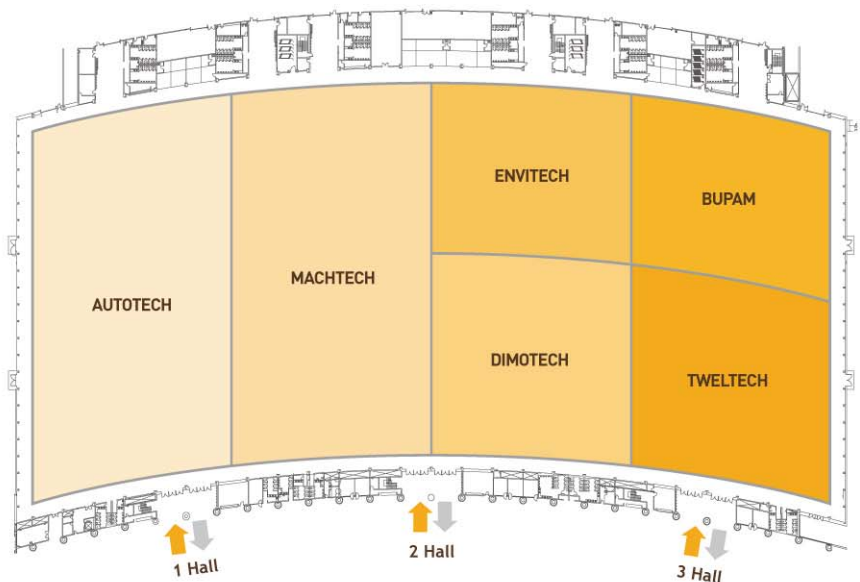
명 칭	수 량	비 고
상호간판	1 EA	
암 스포트라이트	2 EA	
스포트라이트 100W	3 EA	
형광등 20W	2 EA	
콘센트	1 EA	
접의자	1 EA	업체당 1개
안내데스크	1 EA	업체당 1개
부스번호	2 EA	
파이텍스	9m <sup>2</sup>	1부스 당

## 부스배정

참가비납입순, 전시품성격, 신청면적 등을 고려하여 사전설명회 시 공개 배정

# 전시공간

Floor Plan



- AUTOTECH 국제공장자동화기기전
- MACHTECH 국제기계기술전
- DIMOTECH 국제금형산업전
- ENVITECH 국제환경산업전
- BUPAM 국제부품·소재산업전
- TWELTECH 국제융접·공구산업전



# BUTECH 2015

Busan International Machinery Fair 2015

## 참가신청서

### 참가분야 (해당분야를 선택하여 V표시)

- 국제공장자동화기전(AUTOTECH)     국제기계기술전(MACHTECH)     국제금형산업전(DIMOTECH)  
 국제환경산업전(ENVITECH)     국제부품·소재산업전(BUPAM)     국제용접·공구산업전(TWELTECH)

### 출품사

※ 회사명(국·영문) 기재 시 정확하게 기입하여 주시기 바랍니다. 기입하신 회사명은 조립부스 상호간판 설치 시 그대로 기재됩니다.

회사명	국 문						
	영 문						
주 소	(우: - )						
전 화					FAX		
대표자	성 명				홈페이지		
전자세금계산서	담당자				계산서수령 E-mail		
전시 품목	국 문						
	영 문						
담당자	성 명		직 위		휴대폰		E-mail

### 신청내역 및 금액

구 분	신청내역	단가(VAT별도)	신청금액
독 립 부 스	부스	1,600,000원 / 부스	원
조 립 부 스	부스	1,950,000원 / 부스	원
고 객관 리시 스템	대	200,000원 / 대	원
전 기	단상220V(60Hz)	kW	원
	삼상220V(60Hz)	kW	50,000원 / kW
	삼상380V(60Hz)	kW	원
압 축 공 기	개소	150,000원 / 개소	원
급 배 수	개소	150,000원 / 개소	원
전 화	대	80,000원 / 대 (해외: 200,000원 / 대)	원
인 터 넷 전 용 선	Port	100,000원 / Port	원
소 계			원
부가가치세(VAT)			원
합 계			원

### 디렉토리 유료광고 게재안내

광고규격: 국판/국·영문판/칼라  
 광고 료: 광고 희망란에 V표 바랍니다. (부가세 별도: 2015년 3월 31일까지 신청)

원고제출: 원색분해 필름은 2015년 4월 20일까지 제출

- 표지4: 2,000,000원     표지2/대면: 1,500,000원     표지3/대면: 1,000,000원     내지: 500,000원

당사는 BUTECH 2015 전시회 참가규정(이면수록)을 준수할 것을 서약하며, 계약금(참가비의 50%)과 사업자등록증사본을 동봉, 상기와 같이 참가신청서를 제출합니다.

납부은행	예금주	납부계좌
국민은행	한국산업마케팅연구원	445701-01-097827

201    년    월    일  
 계약담당자    (인)

※ 계약금 납부: 부스비총액(부가세포함) 50% - 신청후 3일 이내    ※ 잔금 완납일: 2015년 3월 31일까지

대표자    (인)

본 신청서에 날인한 자는 참가업체를 대표하여 본 계약을 이행할 권한과 의무가 부여되었음을 보장합니다.



## 참 가 규 정

### 제 1조 용어정의

1. "전시자"라 함은 본 전시회 참가를 위하여 참가신청서를 제출한 회사, 단체 및 개인 등을 말한다.
2. "전시회"라 함은 '제7회 부산국제기계대전 (BUTECH 2015)'을 말한다.
3. "주최자"라 함은 한국산업마케팅연구원과 부산시기계공업협동조합을 말한다.

### 제 2조 참가신청

1. 전시회 참가신청을 하고자 하는 자는 소정신청서를 작성하여 주최자에게 제출하여야 한다.
2. 전시자는 참가신청서를 제출한 후 3일 이내에 참가비의 50%를 참가계약금으로 납입하여야 한다. 다만 전시장 면적이 소진된 경우 또는 출품예정품목이 전시회에 적합하지 않다고 판단될 경우 주최자는 참가신청 접수를 거부할 수 있으며, 또한 참가신청 접수 후에도 주최자는 전시회 사정에 따라 15일 이내에 참가신청과 참가계약금 등 기납부금을 반려할 수 있다.

### 제 3조 전시면적 배정

1. 주최자는 신청접수순, 신청면적, 전시품의 성격 및 기타 합리적인 방법에 의거하여 선착순 또는 임의배정으로 전시위치를 배정하며 전시자는 이의를 제기할 수 없다.
2. 주최자는 특별한 사정이 있는 경우 전시회 장치기간 이전이면 전시자에게 배정된 전시위치 및 면적을 전시자와 협의하여 변경할 수 있으며, 전시자는 불가항력적인 경우를 제외하고는 주최자의 요구에 최대한 협조를 하여야 한다.

### 제 4조 전시실 관리

1. 전시자는 참가신청에 명시한 전시품을 전시하고 상주요원을 배치하여 자사부스 관리에 만전을 기하여야 한다.
2. 전시자가 참가신청서에 명시한 전시품과 상이한 전시품을 전시하거나 전시회 성격에 부합되지 않는 물품을 전시할 경우에는 주최자는 즉시 중지, 철거 또는 반출을 명할 수 있다. 이 경우 참가비는 반환되지 아니하며 전시자는 이에 따른 배상을 청구할 수 없다.
3. 주최자는 필요한 경우 특정한 전시장 출입을 제한할 수 있다. 전시자는 주최자의 서면 동의없이 배정된 전시면적의 전부 또는 일부를 타인에게 양도, 전대 또는 상호간에 교환할 수 없다.
4. 전시자는 전시실의 바닥, 천장, 기둥, 벽면 등에 페인트칠, 못질 등 원상변경을 할 수 없으며, 전시장의 손상에 대해서는 주최자의 복구 요청 등에 따라 적절한 손해배상을 해야 한다.
5. 주최자는 질서유지와 안전관리, 사회적 물의를 일으킬 수 있는 행위의 예방 등을 위하여 전시품목, 전시행위 등을 선택적으로 배제 또는 제한 할 수 있다.

### 제 5조 참가비 납입조건

1. 전시자는 참가비의 50%에 해당하는 계약금을 참가신청서 제출 후 3일 이내에 납입해야 하며, 잔금 50%는 2015년 3월 31일까지 납입해야 한다.
2. 전시자가 잔금을 지정된 기한내에 납부하지 않을 경우 주최자는 참가약정을 해지할 수 있으며, 이 경우 전시자는 이미 납입한 참가비에 대해 그 반환을 청구할 수 없다.
3. 전시자가 참가비, 기술지원비 등 제반비용 미납시, 주최자는 완납시까지 선택적으로 그 전시자의 전시품을 유치할 수 있다. 이 경우 발생하는 제반비용은 전시자의 부담으로 한다.

### 제 6조 전시자의 참가취소 또는 변경

1. 전시자가 약정한 전시면적 전부 또는 일부사용을 취소할 시 전시자는 즉시 주최자에 서면으로 취소통보를 하여야 한다.
2. 전시자가 참가신청 및 계약서 제출 후 참가를 취소하거나 규모를 축소 할 경우 다음에 정한 위약금 상당액을 참가취소 후 15일 이내 주최자에게 납부하여야 한다. 단, 기납입된 참가비는 동 위약금으로 차감하여, 부족시 추가 납입하여야 하고, 잉여시 반환한다.
  - 2015년 1월 31일 이전 취소할 경우 참가비(부스비)의 50%를, 축소 시 축소분의 25%를 위약금(부가세없음)으로 납부.
  - 2015년 2월 1일 이후 2015년 4월 30일 이전 취소할 경우 참가비(부스비)의 80%를, 축소 시 축소분의 40%를 위약금(부가세없음)으로 납부
  - 2015년 5월 1일 이후 취소 또는 축소할 경우 참가비(부스비)의 100%를 위약금(부가세없음)으로 납부
3. 환불금액에 대해서는 이자를 지급하지 아니한다.

### 제 7조 전시회의 취소 또는 변경

주최자가 전시회 개최를 취소하는 경우, 이미 납입된 참가비전액을 전시자에게 반환한다. 다만, 불가항력 및 기타 주최자의 귀책사유가 아닌 특별한 사정으로 전시회가 취소 또는 개최일이 변경되었을 경우에는 이를 반환하지 않는다. 이 경우 전시자는 주최자에게 보상을 청구할 수 없다.

### 제 8조 장치 및 전시품 진열

전시자는 지정기간 내에 장치 및 전시품 반입, 진열을 완료 하여야 한다.

### 제 9조 전시물 및 장치물 반출

전시자는 지정기간 이내에는 모든 전시품 및 장치물을 반출하여야 하며, 반출을 지연할 경우 주최측이 부담하게 될 제반 비용을 주최자에게 납입하여야 한다.

### 제 10조 전시장 경비, 위험부담 및 보험

1. 주최자는 전시자 및 방문객을 위하여 적절한 경비조치를 취한다.
2. 전시자는 전시기간 및 장치/철거 기간중 발생하는 배당면적 내의 장치물 및 전시품에 대한 훼손 및 도난에 대하여 전적이 책임을 진다.
3. 전시자가 고의 또는 과실로 화재, 도난, 파손 기타사고를 발생하게 하여 주최자 또는 타인에게 손해를 입힌 때에는 전시자가 전적인 배상책임을 지며, 전시품 등에 대한 보험가입 역시 전시자의 책임으로 한다.

### 제 11조 방화규칙

1. 장치물 및 전시장내의 모든 자재는 소방법규에 따라 적절한 불연처리가 되어야 한다.
2. 주최자는 필요에 따라 전시자에게 화재방지와 관련한 시정을 요구할 수 있다.

### 제 12조 보충규정

주최자는 필요한 경우, 참가약정에 명시되지 않은 보충규정을 제정할 수 있다.

### 제 13조 분쟁해결

본 약정의 해석에 관하여 발생하는 쌍방의 권리, 의무에 대한 분쟁은 대한상사중재원의 중재 판정에 따른다.





**BEXCO** | Busan Exhibition & Convention Center | [www.bexco.co.kr](http://www.bexco.co.kr)

## **BUTECH 2015 사무국**

한국산업마케팅연구원 T. 02-588-2526 F. 02-588-2599 E. [hipark@kimikorea.com](mailto:hipark@kimikorea.com)  
부산시기계공업협동조합 T. 051-266-4522 F. 051-266-4521 E. [pumico@pumico.or.kr](mailto:pumico@pumico.or.kr)

